

**Cod. CA0630010PL3**

**Approvazioni ed omologazioni internazionali**

- Interruttore di manovra conforme IEC/EN 60947-3
- Idoneo per il comando manuale di motori elettrici
- Certificato secondo UL 508 and CSA C22.2 No. 14-10



(foto puramente indicativa)



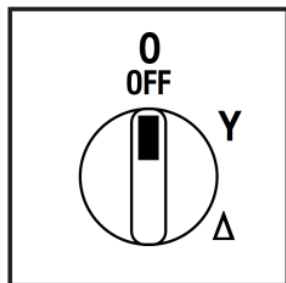
**Caratteristiche tecniche: Corpo**

- Avviatore stella-triangolo
- Grado di protezione IP00
- Corrente nominale In: 75A
- Corrente termica Ith: 80A
- Tensione nominale di isolamento Ui: 690V
- Montaggio Retroquadro
- Fissaggio: - 2 viti a interasse 40mm verticale
- Numero di elementi di contatto: 4
- Angolo di scatto: 60°
- Corpo in materiale termoplastico autoestinguente di classe V2
- Costruito con albero e tiranti in metallo per garantire la massima affidabilità di funzionamento
- Contatti con pastiglia in lega di argento a doppia interruzione ad apertura positiva

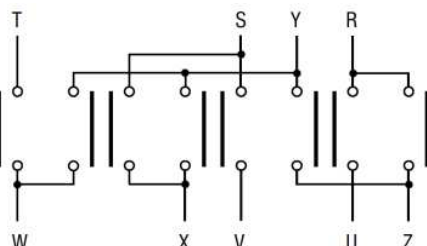
**Caratteristiche tecniche: Finitura**

- Mostrina trasparente 105x105mm e manopola nera
- Grado di protezione IP40
- Fissaggio: - 2 viti a interasse 40mm verticale

**Posizioni**



**Schema elettrico**



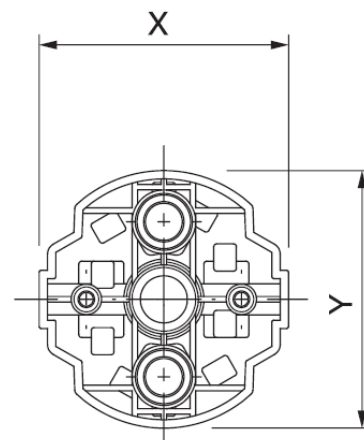
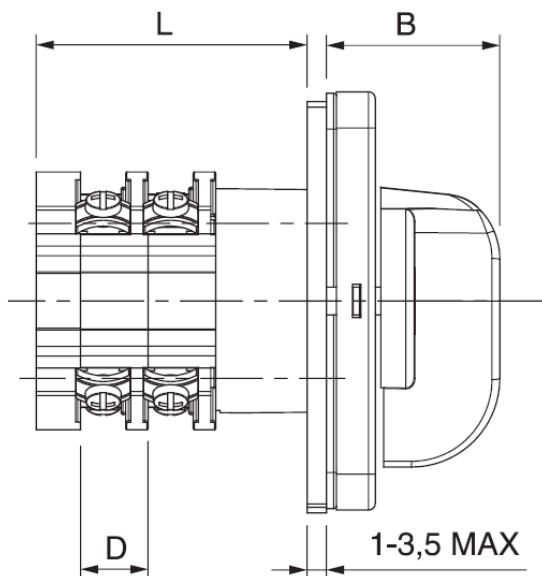
**Funzionamento elettrico dei contatti**

	Δ	X	X	X		X		X	X								
	Y	X			X	X	X	X									
	0																
Contatto		1	2	3	4	5	6	7	8	9	10	11	12	13	14	15	16
Elemento		<b>1</b>			<b>2</b>			<b>3</b>			<b>4</b>						

**Cod. CA0630010PL3**

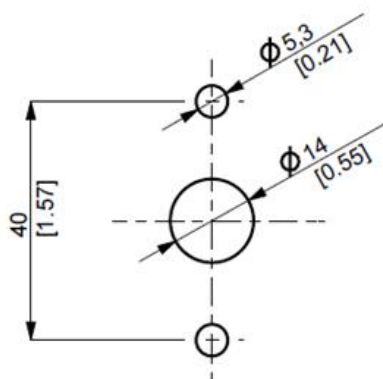
**Dimensioni**

misure in mm (in)

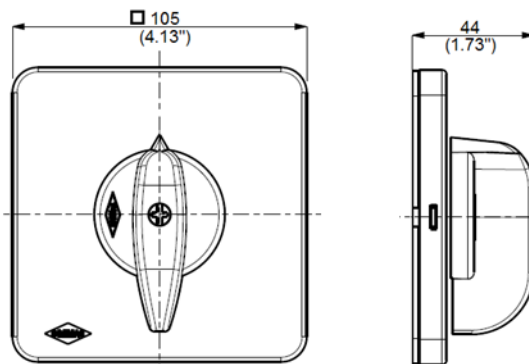


Serie	X	Y	D		N° 4 elementi
CA063	/	∅84	25	L	135,5

**Dime di foratura**



**Finitura**



### Cod. CA0630010PL3

<b>Caratteristiche tecniche IEC947-3 EN60947-3</b>				
Tensione nominale di isolamento	Ui	V	690	
Tensione nominale di impiego	Ue	V	690	
Tensione nominale di tenuta a impulso	Uimp	kV	6	
Corrente nominale termica in aria	Ith	A	80	
Corrente nominale termica in cassetta	Ithe	A	80	
Frequenza di impiego		Hz	50/60	
Potenza dissipata da un polo		W	2,5	
<b>Corrente nominale di impiego le in categoria</b>				
AC-21A Manovra di carichi resistivi con sovraccarichi di modesta entità 3P/3P+N	le	A	75	
AC-22A Manovra di carichi misti resistivi e induttivi con sovraccarichi di modesta entità 3P/3P+N	le	A	63	
AC-20A Chiusura ed apertura a vuoto			-	
<b>Potenza nominale di impiego</b>				
AC-23A Manovra di motori o altri carichi altamente induttivi 3 fasi - 3 poli	230V	Kw (A)	18,5 (58)	
	400V	Kw (A)	30 (54)	
	500V	Kw (A)	22 (32)	
	690V	Kw (A)	-	
AC-23A Manovra di motori o altri carichi altamente induttivi 1 fase - 2 poli	110V	Kw (A)	5,5 (63)	
	230V	Kw (A)	10 (32)	
AC-3 Motori a gabbia avviamento e arresto a motore lanciato 3 fasi - 3 poli	230V	Kw (A)	15 (47)	
	400V	Kw (A)	22 (40)	
	500V	Kw (A)	22 (32)	
	690V	Kw (A)	-	
AC-3 Motori a gabbia avviamento e arresto a motore lanciato 1 fase - 2 poli	110V	Kw (A)	4 (45)	
	230V	Kw (A)	7,5 (40)	
AC-4 Motori a gabbia avviamento, frenatura in controcorrente, man. ad impulsi 3 fasi - 3poli	400V	Kw (A)	-	
	230V	Kw (A)	5,5 (17)	
AC-15 Carichi elettromagnetici	400V	Kw (A)	7,5 (14)	
	230V	A	-	
Potere nominale di interruzione in AC-23A (cos φ=0,45)	400V	A	-	
	230V	A	464	
<b>Protezione contro il corto circuito</b>				
Corrente nominale di breve durata (1s)	Icw	A	600	
Corrente nominale di chiusura in corto circuito	Icm	A	2000	
Corrente condizionale di cortocircuito	-	kA	15	
Con fusibili di classe G	500V	A	50	
<b>Caratteristiche tecniche UL/CSA</b>				
Tensione nominale di impiego	Ue	UL/CSA V	600/600	
Corrente nominale di impiego	Ie	UL/CSA A	85/63	
Corrente di corto circuito @600Vac		Arms	25000	
Fusibili di protezione di linea (Classe J, 600Vac, 200kA A.I.C.)		A	-	
<b>Potenza nominale di impiego</b>				
1 fase - 2 poli	120V	Hp (A)	7,5 (80)/-	
	240V	Hp (A)	10 (50)/-	
3 fasi - 3poli	200V	Hp (A)	20 (62,1)/-	
	240V	Hp (A)	20 (54)/-	
	480V	Hp (A)	30 (40)/-	
	600V	Hp (A)	40 (41)/50	
<b>Caratteristiche meccaniche</b>				
Durata meccanica		Cicli x 10 <sup>6</sup>	1,5	
		Cicli/ora	120	
Capacità dei morsetti secondo le IEC9471-1 and EN60947-1				
Sezione collegabile	Min-Max	mm <sup>2</sup>	2x2,5-6	
	Con conduttori flessibili	Min-Max	AWG	4-3
	Con conduttori solidi	Min-Max	mm <sup>2</sup>	2x2-10
Vite morsetto		Tipo	M5	
Coppia di serraggio		Nm	4,5	
Grado di protezione IEC529 EN60529				
Corpo		IP	00	
<b>Condizioni di impiego</b>				
Temperatura di esercizio		°C	-25 ÷ +55	
Temperatura di immagazzinamento		°C	-30 ÷ +70	
Resistenza al clima umido costante sec. IEC60068			2-78	
Resistenza al clima umido ciclico sec. IEC60068			2-30	